



Assemblage d'un joint de la gaine de récupération : PVC SNAP-FIT sans bague d'union

***** Attention *****

Une fois les joints assemblés il ne sera plus possible de les défaire!

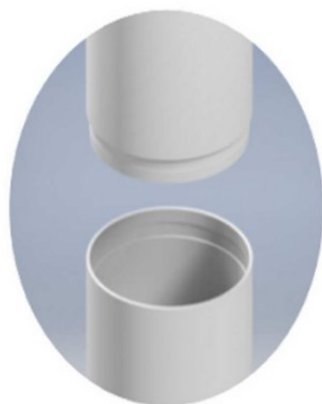
Ne pas assembler avant l'installation dans le puit!

Note La gaine de récupération se colle à la VERTICALE en débutant par le capuchon [A] et une longueur avec raccord de couleur, ici [B]. Faire correspondre les couleurs de ruban adhésif tout au long du processus de collage.

Note Il ne faut pas coller plus d'un joint à la fois, car la colle risque de sécher trop rapidement.

1. Appliquer la colle à PVC au pinceau sur les deux surfaces à coller (mâle et femelle)
2. Couvrir tout le tour de la section de la pièce à coller
3. Assembler les sections à coller
4. Nettoyer l'excès de colle avec un pinceau en faisant un beau joint
5. Répéter les étapes 1 à 4 pour chacun des joints (y compris le connecteur de la gaine au sommet)
6. Laisser sécher de 4 à 8 heures avant la manipulation

Joint SNAP-FIT :



Assemblage du connecteur de la gaine

1. Installer l'anneau de caoutchouc sur le connecteur en PVC
2. Glisser le caisson dans la gaine de récupération
3. Répartir l'anneau de caoutchouc également sur la bague (caisson) et sur le connecteur
4. Installer le raccord Victaulic pour fermer le système

